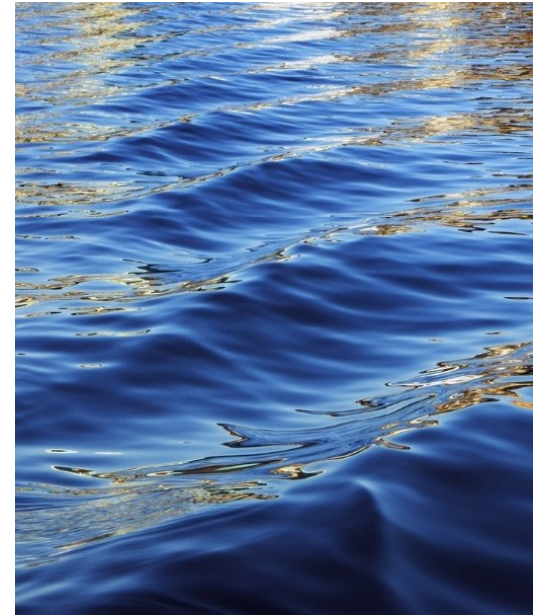




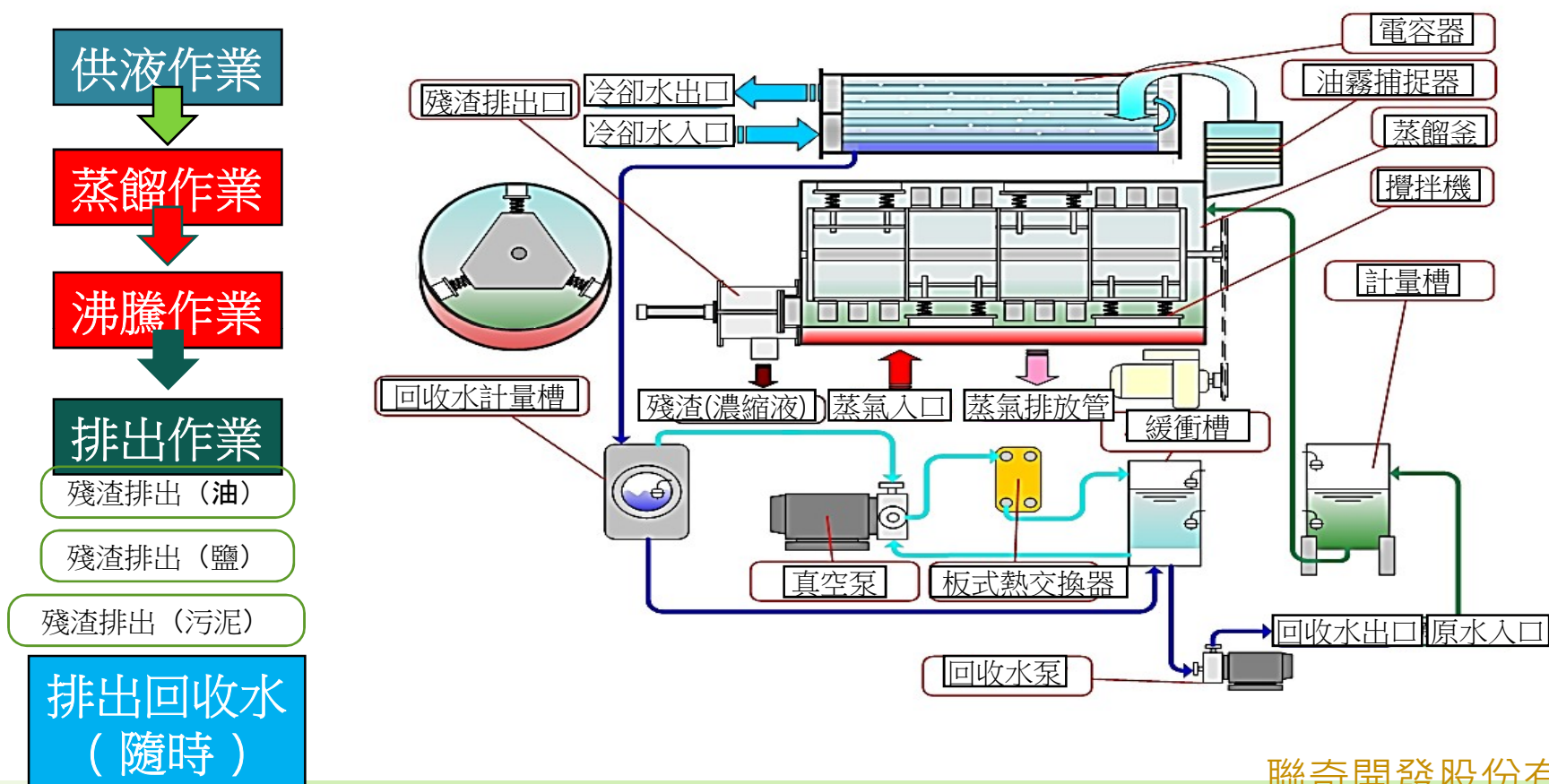
聯奇開發股份有限公司  
LINKLINEAR DEVELOPMENT CORP.

# 工程實績



聯奇開發股份有限公司

# 減壓脫水乾燥裝置的處理作業流程





客戶名稱	D公司
所在地	台灣
行業別	石化業
導入機種	So-Gen 300型
導入時期	2016年4月
處理廢液	高揮發性有機廢液
處理量	6000L/日(20H/日運轉)

在處理費用上會造成很大的負擔，透過導入So-Gen之後，成功減少容積90%以上，成功地大幅削減了成本。

**大幅削減成本！**



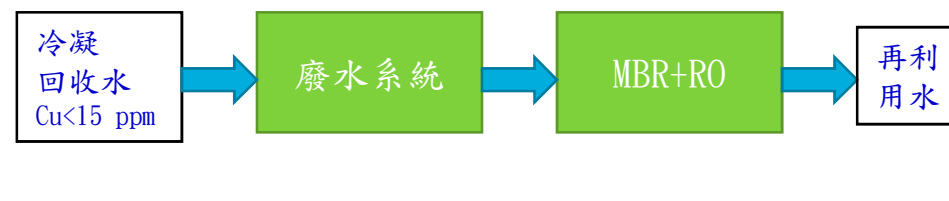
分析項目	原水	回收水
pH	7.03	6.58
COD(mg/L)	75,571	14,484
SS(mg/L)	3.13	0.05



客戶名稱	I公司
所在地	台灣
行業別	光電業
導入機種	So-Gen 1000型
導入時期	2016年8月
處理廢液	廢銅有機酸廢液
處理量	11,000L/日(11H/日運轉)

在處理費用上會造成很大的負擔，透過導入So-Gen之後，成功減少容積90%以上，成功地大幅削減了成本。

**大幅削減成本！**



分析項目	原水	回收水
pH	13.01	9.63
導電度(us/cm)	77,000	145.7
COD(mg/L)	198,232	1,971
Cu(mg/L)	1464.3	3.9



## 導入實績23-01



客戶名稱	PM公司
所在地	台灣
行業別	資源利用業
導入機種	So-Gen 250型
導入時期	2023年10月
處理廢液	重金屬廢液
處理量	3,000L/日 (20H/日運轉)



因業務擴大廢液變多，增設一台So-Gen之後，並取代為廠內處理廢液的主力設備，成功地大幅削減了成本。

大幅削減處理成本！

處理各式廢液主力！

聯奇開發股份有限公司

## 產品系列

低溫真空蒸餾濃縮設備



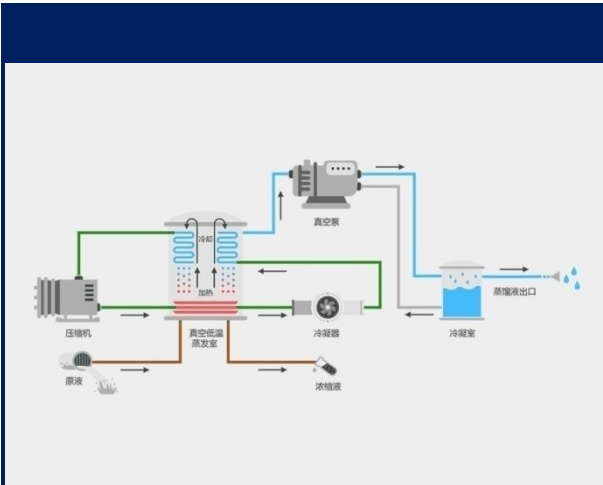
- 真空度保持約為-97Kpa，蒸發溫度保持35°-37°。
- 蒸發罐可採用304L/316L不銹鋼、耐腐蝕雙相鋼或鈦合金材質。
- 控制系統採用西門子PLC和控制面板。
- 可處理腐蝕性廢液,濃縮比最高可達6%。
- 可實現7\*24小時全自動化運行。
- 唯一熱源是電，安裝簡單方便，無需其他輔助熱源。
- 可應用在切硝液、紡織、印刷、電鍍廢水、製藥等多個行業及領域。

低溫真空蒸餾乾燥設備



- 低溫真空蒸餾設計，內部帶自主式刮刀，可實現高效結晶及卸料。
- 帶泡沫感測器,可自動添加消泡劑。
- 浸入式熱交換器。
- 模塊化設計、減少占地面積。
- 可應用在膠水粘稠及結晶液體、高鹽廢水（RO濃縮液）、油墨處理及再生等領域。

# 低溫真空蒸餾濃縮設備



## 低溫真空濃縮設備 工作原理

### 產品介紹

- 低溫真空蒸餾設計，浸入式熱交換器，零部件可完全拆卸，維護方便。
- 真空度保持約為 -96KPa至-97Kpa，蒸發溫度保持35°至37°左右。
- 可處理腐蝕性廢液，濃縮比最高可達6%，COD降低可高達99%。
- 可實現 7\*24小時 全自動化運行。
- 可應用於切削液、紡織、印刷、電鍍廢水、製藥等多個行業及領域。

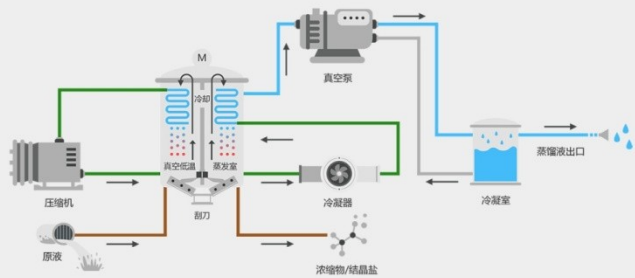
### 產品特性

- 蒸發罐可採用316/316L或耐腐蝕雙相鋼或鈦合金，裝有外部熱交換器，配有檢查鏡。
- 帶泡沫感測器，可自動添加消泡劑。
- 西門子PLC和控制面板。
- 浸入式熱交換器

### 技術參數

型號	日處理量（升）	每小時處理量(升)	能耗（KWH/噸）	長寬高尺寸（公分）
H/Y 20	480	20	170	160x100x200
H/Y 30	720	30	170	200x120x220
H/Y 40	960	40	150	250x120x240
H/Y 60	1440	60	150	250x120x240
H/Y 80	1920	80	150	320x160x260
H/Y 125	3000	125	140	350x160x260
H/Y 165	3960	165	140	350x160x300
H/Y 200	4800	200	140	370x160x320
H/Y 250	6000	250	140	370x160x320
H/Y 330	7920	330	140	450x220x320
H/Y 400	9600	400	140	450x250x350
H/Y 500	12000	500	140	450x250x400
H/Y 580	13920	580	140	520x250x420
H/Y 625	15000	625	140	520x250x420
H/Y 700	16800	700	140	550x250x450
H/Y 800	19200	800	140	550x250x450
H/Y 1000	24000	1000	140	550x250x450

## 低溫真空蒸餾乾燥設備



### 產品介紹

- 低溫真空乾燥設計，內部有刮刀，可實現乾燥及排渣。
- 真空度保持約為-96KPa至-97Kpa，蒸發溫度保持35°至37°左右。
- 全自動控制，可實現高效處理。
- 可應用至印刷行業、高鹽廢水、MVR排液再濃縮等再生領域，實現零排放。

### 產品特性

- 蒸發罐採用316L不鏽鋼或雙向鋼製成，裝有自主式旋轉刮刀。
- 帶泡沫感測器，可自動添加消泡劑。
- 西門子PLC和控制台，可顯示所有運行數據。
- 占地面積小。

### 技術參數

型號	日處理量 ( 升 )	每小時處理量(升 )	能耗 ( KWH/噸)	長寬高尺寸 ( 公分 )
HG/YG20	480	20	220	260x130x260
HG/YG30	720	30	220	260x130x260
HG/YG40	960	40	200	290x150x360
HG/YG60	1440	60	200	290x150x360
HG/YG80	1920	80	200	300x150x360
HG/YG100	2400	100	200	300x150x380
HG/YG125	3000	125	200	320x150x400

## 低溫真空乾燥設備 工作原理



## 產品優勢-其他技術

設備比較	聯奇低溫蒸發	MVR	生物處理
出水水質	COD、氨氮等縮減90%-99%以上	難達標	達標
濃縮效率	90%以上	50%-70%	-
使用壽命	8-10年	3-5年	-
占地面積	小	較大	大
工作原理	熱泵低溫蒸發	蒸汽高溫蒸發	物理+生物處理
清洗難易程度	不會出現結垢及堵塞，每季用高壓水槍沖洗即可	易結垢及堵塞，清洗頻率高且難度大	較難清洗且需大量清洗時間
自動化程度	全自動控制	半自動	人工
耗品	墊片	可能需添加藥劑	需添加藥劑
投資回報期	短	較長	長



# 分光光度計、消解器及COD試劑



## L60 分光光度計

### Visible Spectrophotometer

- ◆ 高精度光學系統。
- ◆ 5寸彩色觸控螢幕，全中文操作介面。
- ◆ 多種應用模式。

## COD 預製試劑

### Chemical Oxygen Demand

- ◆ 消化迅速。
- ◆ 安全又環保。
- ◆ 數據穩定可靠。



## LX-25 多孔消化器

### Intelligent Digester

- ◆ 五種自訂程序。
- ◆ 升溫快速，智能安全。
- ◆ 溫度變化差異小。



聯奇開發股份有限公司

編號	產品名稱	型號規格
1	水質檢測儀	L60/L50
2	智能消解器	LX25
3	COD預製試劑 ( 低/高量程 )	10-150mg/L / 150-2000 mg/L 150支/盒
4	COD預製試劑 ( 高氯I~III )	1500-20000 / 200-1500 / 30-200 mg/L 150支/盒
5	硝酸鹽氮預製試劑 ( 低/高量程 )	0-25mg/L / 5-250 mg/L 60次/盒
6	氨氮預製試劑 ( 低/高量程 )	0-30 mg/L / 10-150 mg/L 150支/盒
7	總磷預製試劑 ( 低/高量程 )	0.02-2 mg/L / 0.2-30 mg/L 120支/盒
8	總氮預製試劑 ( 低/高量程 )	0.5-25 mg/L / 5-100 mg/L 60次/盒
9	重金屬(六價鉻/總鉻/銅/鎳/總 鐵/亞鐵/錳)	0-10 mg/L 120支/盒

# 客戶使用教育訓練





A collage of logos for various companies, arranged around a central graphic of a globe with two hands holding it. The logos include:

- AirTAC** (Large blue text on the left)
- InnoLux** (Center, with 'Inno' in blue and 'Lux' in red and green)
- Zuisho Precision** (Two instances, one on the left and one on the right, with a diamond-shaped logo)
- HJT** (Large blue text at the bottom center)
- Union Aluminum** (Yellow circular logo at the bottom left)
- 旭紘 HSU HUNG Precious Metals Professional** (Top left, with a circular logo)
- WEB-PRO Peace of Mind** (Top right, with a blue wave logo)
- TS 帝碩科技股份有限公司** (Middle right, with a blue 'TS' logo)
- 合水三和** (Middle right, with a circular logo)
- 大立高分子工業股份有限公司 DAILY POLYMER CORPORATION** (Bottom right, with a blue triangle logo)
- 弘潔科技股份有限公司 Hung Jie Technology Corporation** (Bottom right, with a blue 'HJT' logo)





# 感謝指教



聯奇開發股份有限公司

# 工程實績-光電廠(中國-I公司D廠)



設計值:

\*處理水量: 25 CMD

\*入流水質: COD 3000 mg/L

\*放流水質: COD 400 mg/L

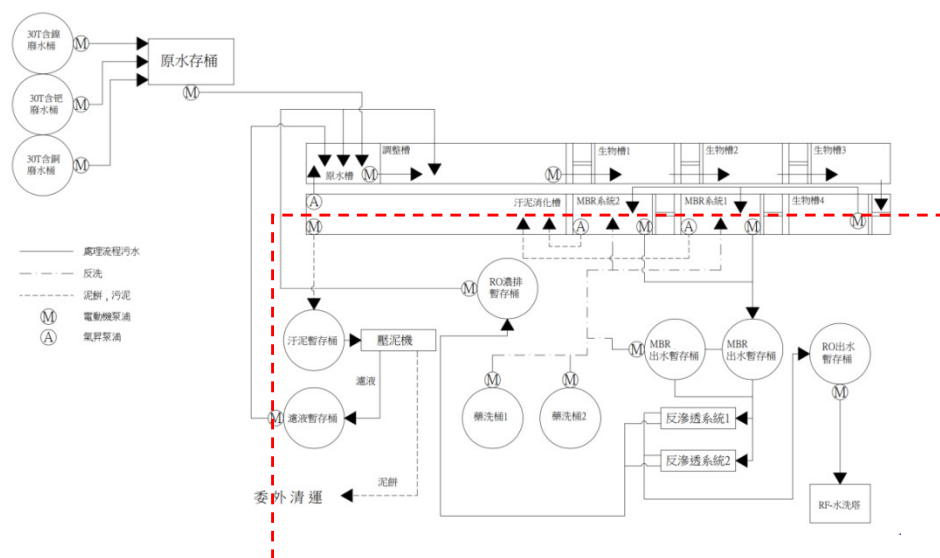
實際處理水質

COD&SS 處理效率 ~99%



聯奇開發股份有限公司

# 工程實績-光電廠(中國-寧波I公司D廠擴建)



既有生物系統改造

增加MBR+RO

設計值:

\*處理水量: 48.5 CMD

\*入流水質: COD 3000 mg/L

重金屬 5 mg/L

\*放流水質: COD <50 mg/L

重金屬 <0.1 mg/L



聯奇開發股份有限公司

# 工程實績-光電廠(中國-I公司A廠)

設計值:

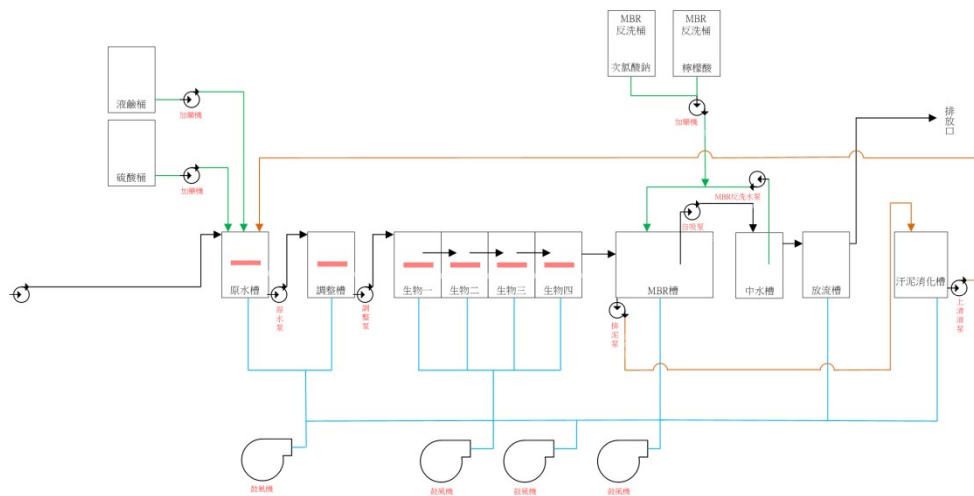
\*處理水量: 100 CMD

\*入流水質: COD 1000 mg/L

氨氮 <35 mg/L

\*放流水質: COD <300 mg/L

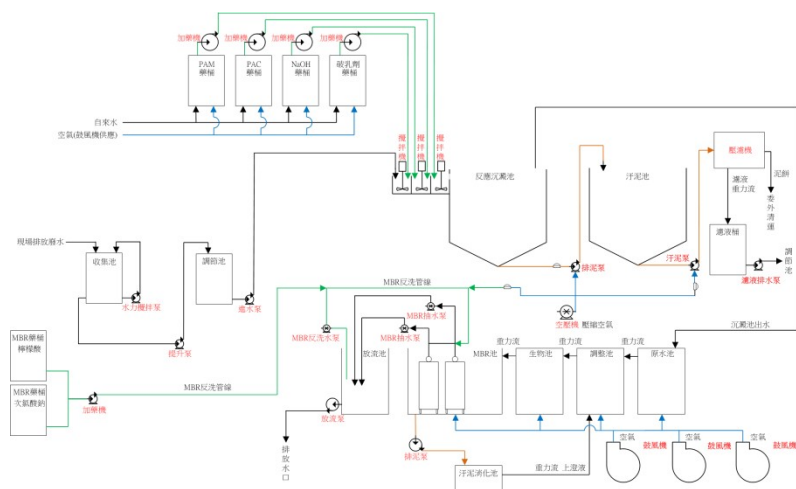
氨氮 <35 mg/L



聯奇開發股份有限公司



# 工程實績-光電廠(中國-I公司F廠)

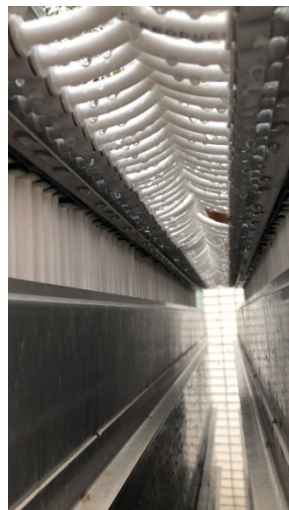


設計值:

\*處理水量: 60 CMD

\*入流水質: SS 1000 mg/L  
COD 2000 mg/L  
氨氮 <35 mg/L

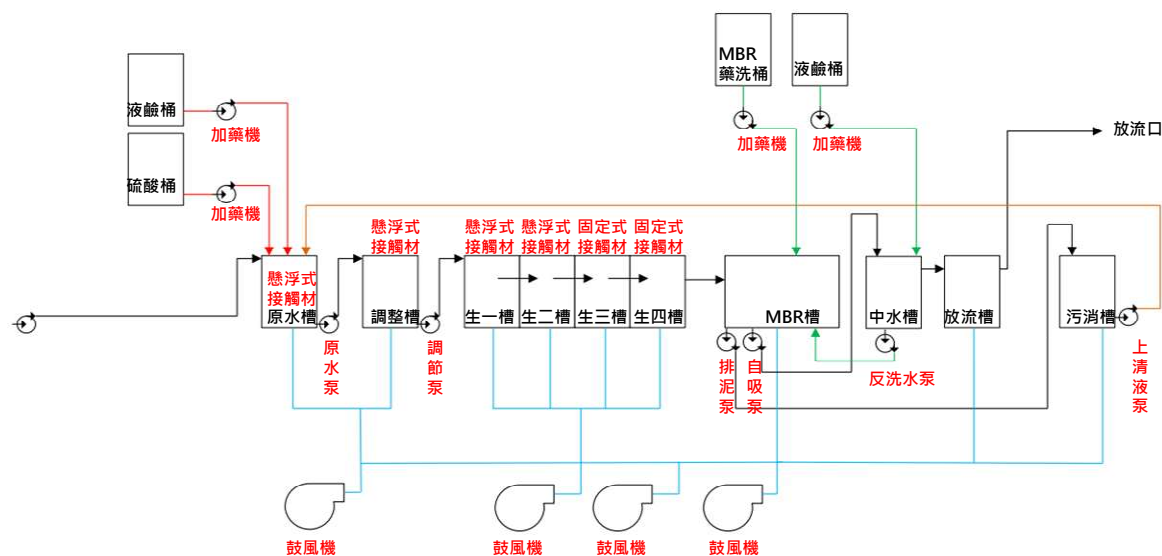
\*放流水質: SS <200 mg/L  
COD <300 mg/L  
氨氮 <35 mg/L



聯奇開發股份有限公司



# 工程實績-光電廠(中國- I公司A廠擴建)



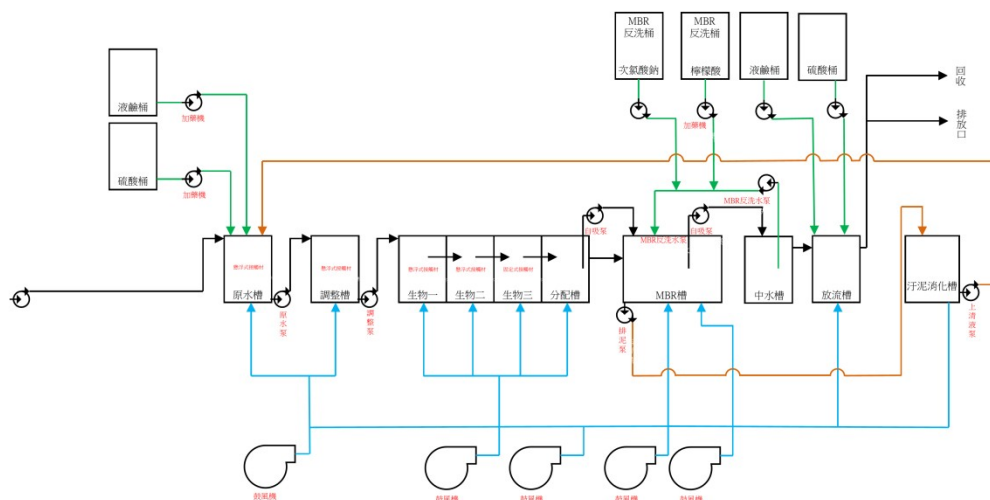
設計值:

\*處理水量: 200 CMD

\*入流水質: SS 100 mg/L  
COD 1000 mg/L

\*放流水質: SS 30 mg/L  
COD 300 mg/L

# 工程實績-光電廠(中國-I公司A廠2)



設計值:

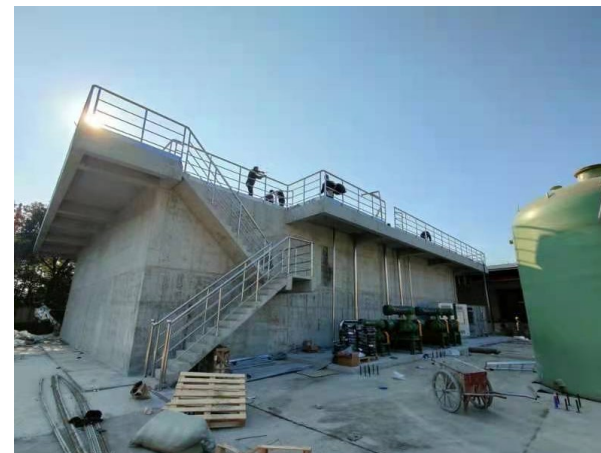
\*處理水量: 712 CMD

\*入流水質: SS 200 mg/L

COD 1000 mg/L

\*放流水質: SS <20 mg/L

COD <300 mg/L



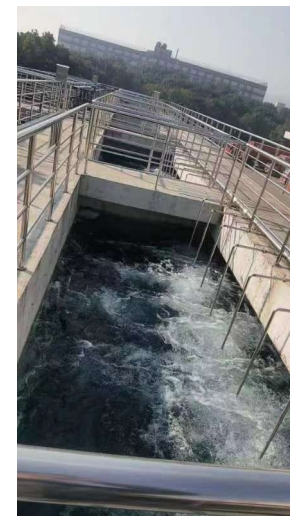
聯奇開發股份有限公司

## 工程實績-光電廠(中國- I公司A廠3)



聯奇開發股份有限公司

## 工程實績-光電廠(中國- I公司D廠2)



聯奇開發股份有限公司