

落實工業區隨袋徵收政策

垃圾分類做得好

避免受罰又環保

垃圾分三類

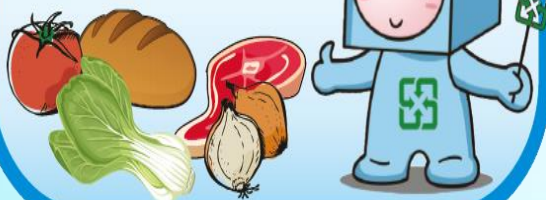


事業員工生活垃圾

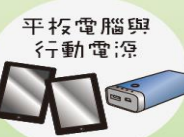
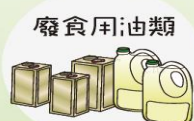
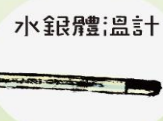
髒污紙類、尿布、樹枝
枕頭、床墊、內衣褲
髒污塑膠袋、吸管套
竹籤、竹筷、檳榔渣
、口香糖

廚餘類

剩餘剩菜、肉、菜、麵包



資源回收物



未用專用垃圾袋
未分類

夾雜事業廢棄物

違反者

拒收、退運

依廢棄物清理法

50 條

罰1,200~6,000元

依廢棄物清理法

52 條
53 條

一般：6,000~300萬
有害：6萬~1,000萬



事業廢棄物
不得隨意丟棄垃圾車